

**2,4"-Display**  
Problemloses  
Ablesen von Temperatur



**Große, bequeme Tasten**  
Fehlerfreie Steuerung



**Auslöser**  
Temperaturmessung  
per Betätigung



## Setzen Sie auf die Thermografie

### Wärmebild ab sofort

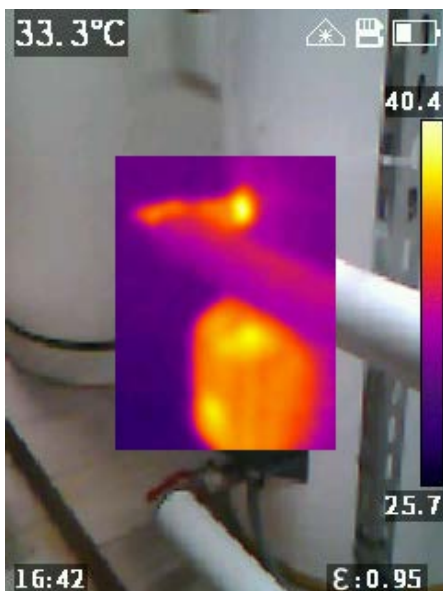
KT-128 ist eine spezielle Kamera. Kostengünstig, praktisch und handlich, wie sie ist, ist sie ein mächtiges Werkzeug bei der täglichen Arbeit.

Die Kamera dient zur Primärdiagnostik. Sie hat die Auflösung von 120 x 90 Pixel, unterstützt durch die Restlichtkamera, und verfügt über einen Laserpointer sowie zusätzliche Funktionalitäten. Somit erfüllt sie alle Bedürfnisse eines Benutzers in diesem Gerätesegment.

### Anwendung

KT-128 findet Anwendung überall dort, wo die Temperatur von Objekten von Bedeutung ist und den Betrieb von Anlagen beeinflussen kann. Besonders geeignet ist sie in:

- Energietechnik,
- Bauwesen,
- Industrie,
- HVAC.



## Merkmale

- Messbereich -20°C...400°C
- Schnellstart
- Schnelle Temperaturmessung
- Automatische Signalisierung der Überschreitung von Alarmgrenze
- Speicherung von Bildern auf der SD-Karte
- Integrierter Lilon-Akku mit 5-Stunden-Betriebszeit
- Schnittstellen: USB Typ C, SD-Anschluss
- Kann mit einem Stativ verwendet werden

## Technische Daten

Detektorauflösung	120 x 90 / 17 µm
Detektor	7,5~14 µm
Bildwiederholfrequenz	25 Hz
Empfindlichkeit	60 mK
Objektiv (Sichtfeld/Brennweite)	50° x 38"/2,28 mm
Räumliche Auflösung IFOV	7,6 mrad
Display	2,4", 240 x 320, LCD
Bildmodi	IR / Realbild / PiP (Bild in Bild)
Temperaturbereich	Bereich 1: -20°C...+150°C Bereich 2: 100°C...+400°C
Genauigkeit	±2°C oder ±2% des abgelesenen Wertes (Umgebungstemperatur 15°C...30°C, Objekttemperatur >0°C)
Modus Bildanalyse	Punkt. 3 Bereiche. Temperaturanzeige: min, max. Temperaturalarm
Farbpaletten	6
Emissionsgrad	Einstellbar von 0,01 bis 1,00 oder aus der Liste
Messkorrektur	Einstellbare Entfernung, Umgebungstemperatur (reflektiert)
Format Bildspeicherung	JPG
Integrierte Funktionen	Realbildkamera 5 MPix, LED-Taschenlampe, Laserpointer
Schnittstellen	Anschluss für microSD-Karten (max. 32 GB), USB Typ C, Stativ
Stromversorgung	Lilon-Akku (Betriebszeit >5 Stunden), Integriertes Ladegerät (Ladezeit <2,5 Stunden), Netzteil AC 110-230 V, 50/60 Hz
Betriebstemperatur	-10°C...+50°C
Lagerungstemperatur	-40°C...+70°C
Gehäuse	IP54
Gewicht	ca. 0,35 kg



## Lieferumfang

Netzteil	WAZASZ20
USB Kabel Typ C	WAPRZUSBC
16 GB microSD-Karte	WAPOZMSD16
Tragegurt	WAPOZPAS1